



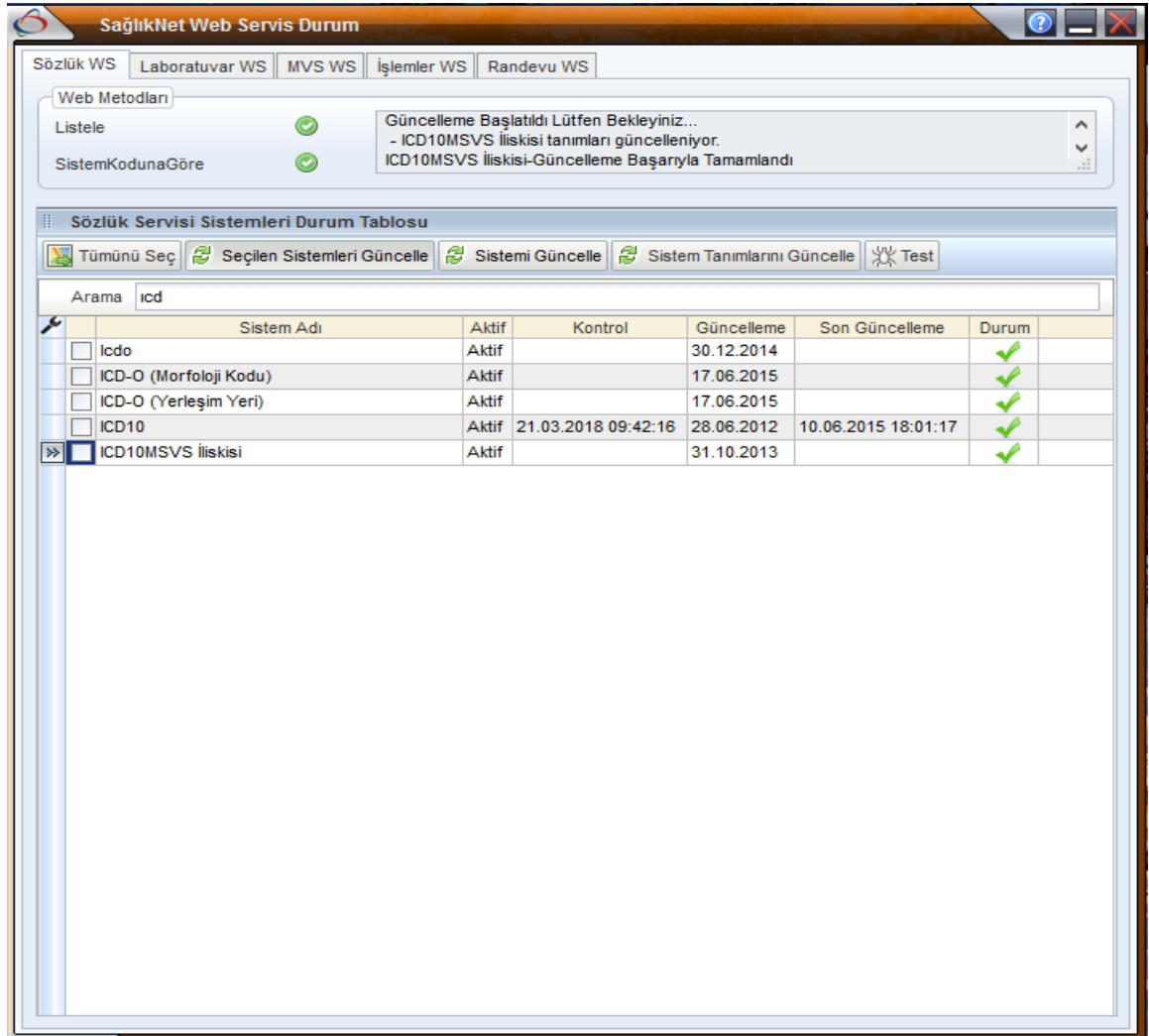
SISOFT HEALTHCARE INFORMATION SYSTEMS  
SISOFT SAĞLIK BİLGİ SİSTEMLERİ

**BULAŞICI HASTALIK ICD10 MSVS  
İLİŞKİSİ GÜNCELLEME İŞLEMLERİ**

DEĞİŞİKLİK NO	TARİH	YAYIN VE DEĞİŞİKLİK İÇERİĞİ	DEĞİŞİKLİĞİ YAPAN
0	11.05.2018	İlk yayın	Ufuk ALTIN

Sağlık Bakanlığı SKRS SİSTEM KODLARI ULUSAL SAĞLIK BİLGİ SİSTEMİ (USBS) 'de yayınlanan ICD10 MSVS İLİSKİSİ' nde bulunan bulaşıcı hastalık tanımlarını HBYS tarafından güncellemelerinin yapılabilmesi için aşağıdaki işlemleri sırasıyla yapılması gerekmektedir.

**1-** HBYS sisteminde Menü butonu altında bulunan **SağlıkNet Web Servis Durum** ekranı açılır. Açılan ekranda **ICD10MSVS** ilişkisi seçilir. Seçildikten sonra Ekranda bulunan Seçilen Sistemleri Güncelle butonu tıklanır. ICD10MSVS İlişkisi – güncelleme Başarıyla Tamamlandı. Yazısı görüldükten sonra güncelleme işlemi gerçekleşmiş demektir.



**Resim 1 : SağlıkNet Web Servis Durum Ekranı**

2- Yapılan güncellemenin gerçekleşip gerçekleşmediğini Teşhis tanımları ekranından kontrol edebiliriz. Bulaşıcı hastalık tanılarından bir tanesini sorgulayarak Ekranda bulunan formlar sekmesine gelerek Bulaşıcı Hastalık check' inin işaretli olup olmadığını kontrol edebilirsiniz.

The screenshot displays the 'Teşhis Tanımları' (Diagnosis Definitions) application window. The search criteria on the left include 'Teşhis Kodu' (b26.8), 'Teşhis Adı', 'Cinsiyet' (Tüm), 'Teşhis Türü' (ICD10), and 'Bildirim Durumu' (A). The main area shows a list of diagnosis codes with 'b26.8 Kabakulak, diğer komplikasyonlarla birlikte' selected. The right panel shows details for 'b26.8 Kabakulak, diğer komplikasyonlarla birlikte' and a list of associated conditions. The 'Formlar' tab is active, and 'Bulaşıcı Hastalık' is checked in the list of conditions.

**Resim 2: Teşhis Tanımlar ekranı**